



LEGENDE

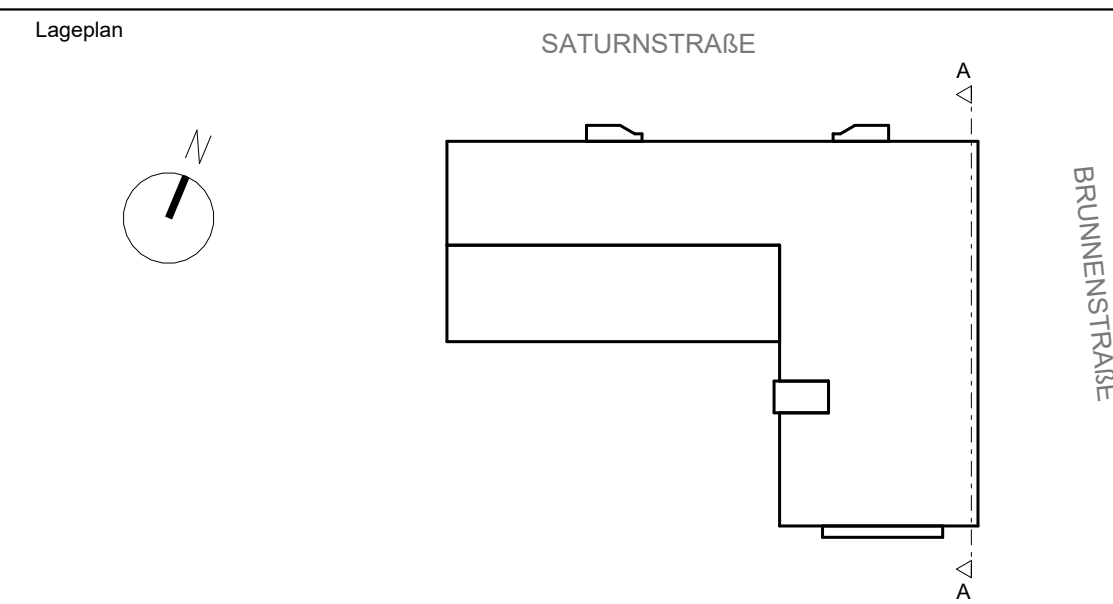
	Stahlbeton tragend		Dehnungsfuge
	Stahlbeton nicht tragend		WD Wanddurchbruch
	Mauerwerk tragend		WS Wandschütz
	Mauerwerk nicht tragend		DD Deckendurchbruch
	Leichtbauwände		unsichtbare Kanten
	Kanten vor/über d. Schnittebene		
	OKFF Oberkante Fertigfußboden		Brüstungshöhe
	OKRS Oberkante Rohnsohle		Unterzug
	OKRD Oberkante Rohdecke		Unterkante
	Rauch-/ Wärmeabzug		Vorderkante
	Höhe OKFF		Oberkante
	Höhenkote		Höhe OKRD
	PLNF Hinweis auf Details		

Tür-, Brüstungs-, und Fensterhöhen beziehen sich auf OKFF. ±0.00 ist immer OKFF Erdgeschoss. Alle Maße sind nachzuprüfen und verantwortlich am Bau zu nehmen. Bei Plan- und Maßdifferenzen ist vor Ausführung über die Bauleitung sofort der Architekt zu verständigen. Dieser Plan gilt nur in Verbindung mit sämtlichen Plänen der Architekten und Fachingenieure.

Bauteile		hH - hochfeuerhemmend	fh - feuerhemmend
Brandwand		Feuerwiderstand > 30 min	Feuerwiderstand > 30 min
fb - feuerbeständig			
entspricht analog (DIN 4102) (DIN-EN 13501-2)			
Türen d	dicht schließend		
ds	dicht und selbstschließend		
vs	vollständig, dicht und selbstschließend		
rs	rauchdicht und selbstschließend		
fh	feuerhemmend, dicht und selbstschließend (T30) (E1-30-S-C5)		
fh-rs	feuerhemmend, rauchdicht und selbstschließend (T30-RS) (E1-30-S-C5)		
hH	hochfeuerhemmend, dicht und selbstschließend (T60) (E1-60-S-C5)		
hH-rs	hochfeuerhemmend, rauchdicht und selbstschließend (T60-RS) (E1-60-S-C5)		
fb	feuerbeständig, dicht und selbstschließend (T90) (E1-90-S-C5)		
fb-rs	feuerbeständig, rauchdicht und selbstschließend (T90-RS) (E1-90-S-C5)		
NA	Notausgang		
FW	Türen im Fluchweg		
FST	Fahrschacht für nach DIN EN 81-58		
RWA	Rauch-/ Wärmeabzug		
	Steuerung Rauchabzugsanlage		
	Bedienstelle Rauchabzugsanl.		
	Handauslöser Brandmelder		

Abweichende Bezeichnungen des Brandschutznachweises sind auf Grundlage der LBO, DIN 4102 und EN-Normen zu berücksichtigen.

± 0.00 OKFF EG = 130,75m NHN2016



EINGETRAGENE HÖHENMASSE BEZIEHEN SICH GRUNDSÄTZLICH AUF OBERKANTE FERTIGFÜßBODEN.

ALLE MASSE UND ANGABEN DIESER BLÄTTER SIND VOR DER AUSFÜHRUNG VOM UNTERNEHMER EIGENVERANTWORTLICH ZU ÜBERPRÜFEN. BEI UNSTIMMIGKEITEN IST DIE STADT SOLINGEN S O F O R T ZU BENACHRICHTIGEN.

ALLE BAUTEILE UND FUGEN, Z.B. FENSTERANSCHLÜSSE UND DAMPFSPERREN, SIND ABSOLUT WINDDICHT GEMÄSS AKTUELLER DIN- BZW. EN-NORMEN, SOWIE ENEV HERZUSTELLEN UND AUSZUFÜHREN.

BEI DER AUSFÜHRUNG SIND DIE STATISCHEN UNTERLAGEN ZU BERÜCKSICHTIGEN, AUF EVTL. DIFFERENZEN IST DIE BAULEITUNG, ZWECKS BEHEBUNG, RECHTZITIG AUFMERKSAM ZU MACHEN.

INDEX	DATUM	GEZ.	ÄNDERUNGEN
D	30.09.2025	MS	Anpassungen Bodenaustausch Übergang 1.BA
C	22.07.2025	MS/KL	Anpassungen Bodenaustausch, Ergänzung Beschriftungen
B	14.02.2025	MS	Überarbeitung 2.BA
A	INDEX NOCH ALS VORABZUG	TB	SNA-A - Sprungschacht derzeit in Bearbeitung

Solingen

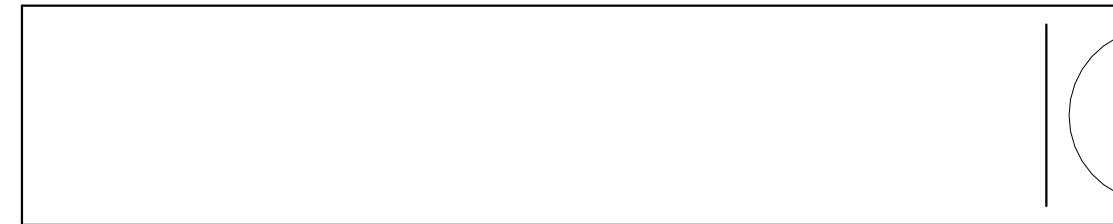
SD 23 - GEBÄUDEMANAGEMENT
BONNER STR. 100
42699 SOLINGEN
TELEFON 0212081-0

BAUVORHABEN DARSTELLUNG:
NEUBAU FEUER- UND RETTUNGSWACHE II
Schnitt A-A 3. BA

LPH 5 AUSFÜHRUNGSPLANUNG

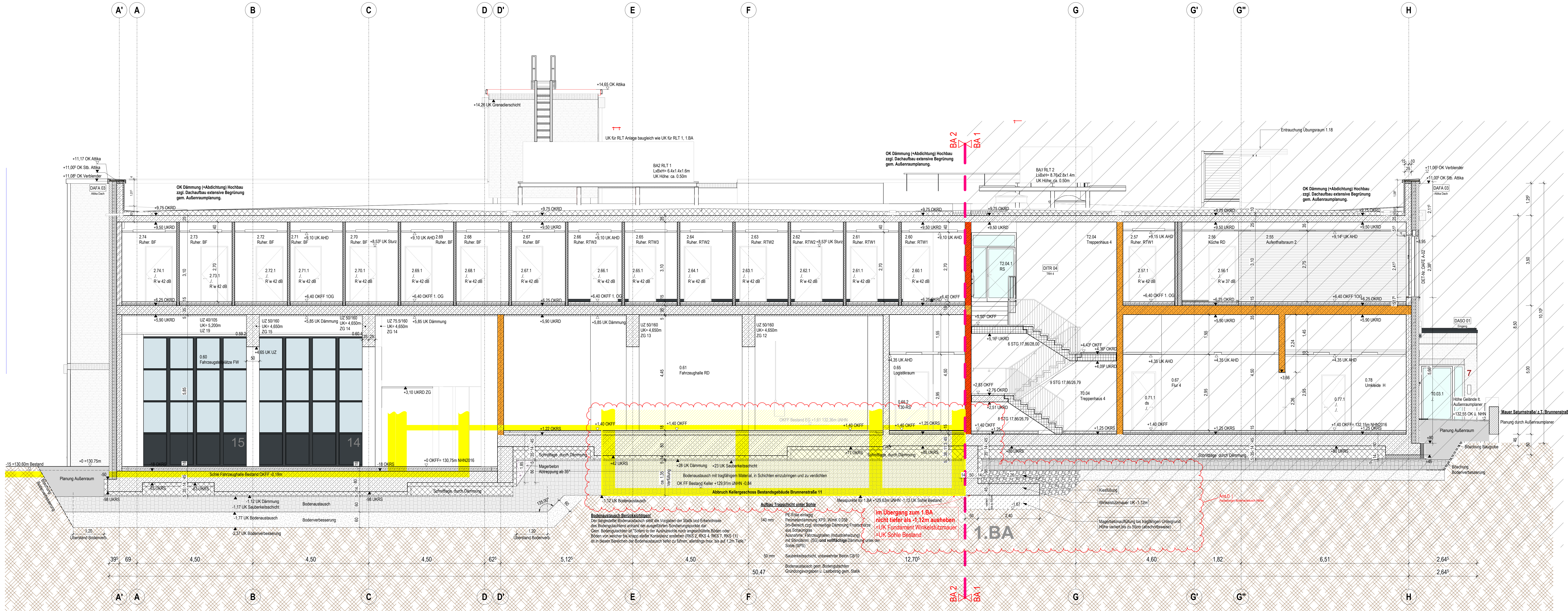
GES. AUFLAGE: BRUNNENSTRASSE 11/ SATURNSTRASSE CHLUS GEWÄNNUNG	SACHBEARBEITER SOLINGEN FLURSTOCK
---	---

BAUHERR: STADT SOLINGEN - SD23 - GEBÄUDEMANAGEMENT BONNERSTRASSE 100, 42699 SOLINGEN	ARCHITECT SOLINGEN
--	-----------------------



MASSSTAB: 1 : 50	DATUM: 18.01.2022	GEZEICHNET: HEIF/AB/KL/MS PLOT/DATUM: 08.10.2025 12:02:00 BLATTGRÖSSE: 841 x 1500	BAUHERR
---------------------	----------------------	---	---------

6598 1897 007 01 220
973 0 5 3.0 SNA 0101 D



Schnitt A-A
M 1 : 50